

BANDIRMA-H20-b-21-c



BURSA İLİ, KARACABEY İLÇESİ, KARASU MAHALLESİ,
1264 PARSELİN BİRKİSMINA İLİŞKİN
1/5000 ÖLÇEKLİ NAZIM İMAR PLANI

H20B21C

ÖLÇEK: 1/5000

Dosya No:
PIN:

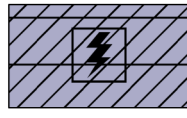
Bursa Büyükşehir Belediye Meclisi'nin
..... tarih ve sayılı kararı
ile onaylanmıştır.

Alınur AKTAŞ
Büyükşehir Belediye Başkanı

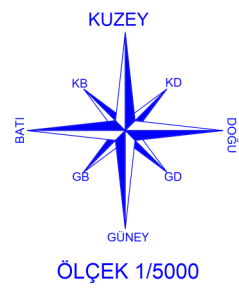
LEJAND



PLAN ONAMA SINIRI



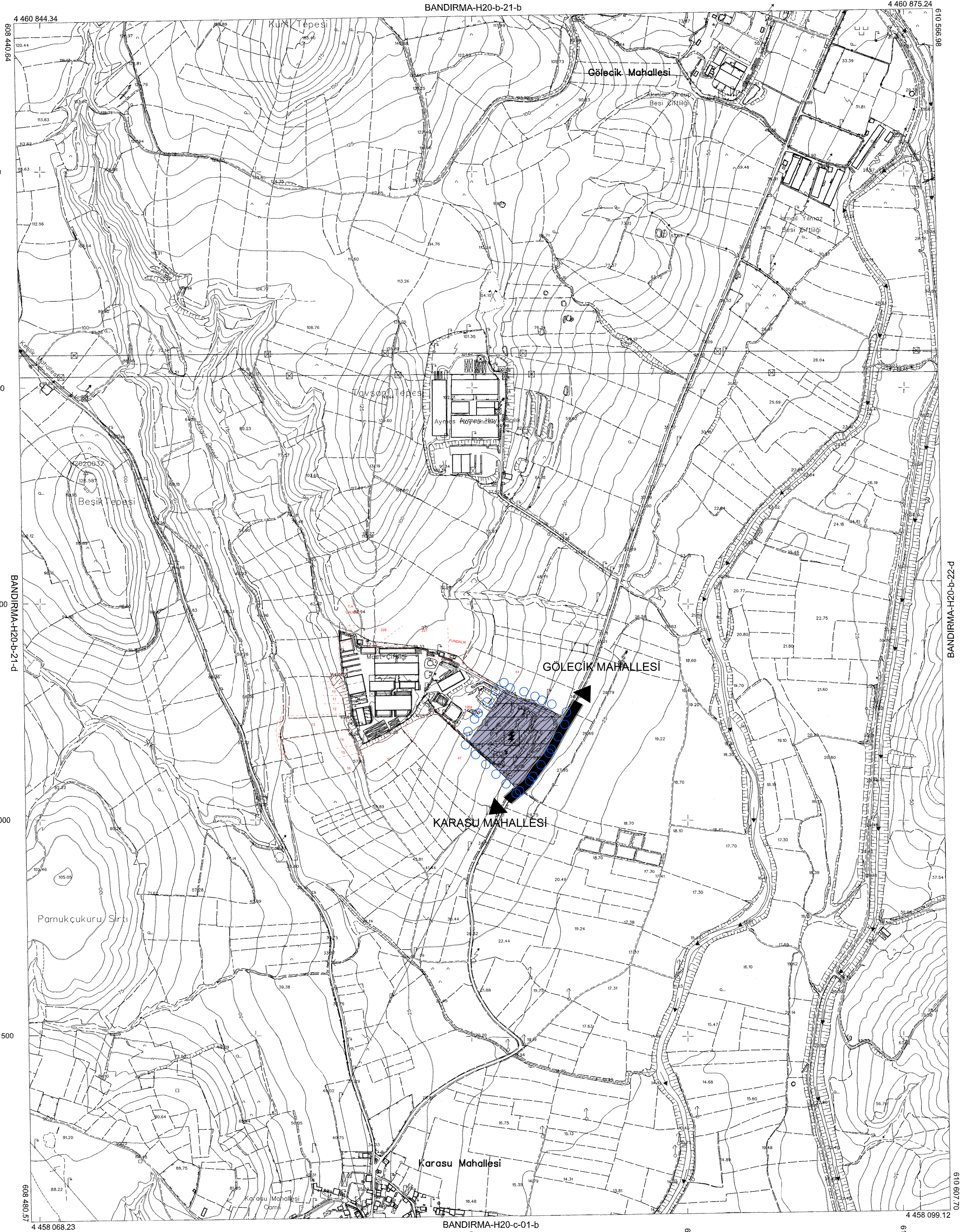
ENERJİ ÜRETİM ALANI(BİOGAZ TESİSİ)



ÖLÇEK 1/5000

PLAN HÜKÜMLERİ

- 1-Yapılacak Faaliyetle İlgili ÇED Görüşü Alınmadan Uygulama Yapılamaz.
- 2-Planda Tanımlanan Enerji Üretim Alanı (Biogaz Tesisi) Amacı Dışında Kullanılamaz ve Plan Değişikliği Yolu İle Farklı Bir Kullanım Kararı Getirilemez.



| | | | | | | |
|----|--|----|----|----|----|----|
| 01 | | | | | | 20 |
| 06 | | | | | | |
| 11 | | B | | | | |
| 16 | | | | | | |
| 21 | | 22 | 23 | 24 | 25 | |
| H | | | | | | |

Milli Savunma Bakanlığı'nın 29/4/2005 tarihli ve 684 sayılı yasa ile Bakanlar Kurulu'nun 23/6/2005 tarih ve 2005/9079 sayılı kararı ile 15 Temmuz 2005 tarihli 25876 sayılı Resmî Gazetede yayımlanan Kanun Gerekli Fethi Bölünmesi ile son güncellemesi, TÜGCA'ya bağlı 2005 ile değiştirilmiştir. Transversal Mercator(TM) izdüşümünde ve ITRF96 koordinat sisteminde 2005.0 Epochunda üretilmiştir.

Mayıs 2015 tarihli 10 cm yer ölçekli aralıkta sayısal kamera görüntülerinden ve 2015 yılı Mayıs ayında yapılan istatistiksel tespitlerden üretilmiştir. Eş Yüceklilik eğrileri arası 5 m'dir. Yanlar açık çizgiyle ile gösterilmiştir. ITRF96 koordinat sisteminde 2005.0 Epochunda üretilmiştir.

YÖKLENİCİ FİRMA
Merciioğlu Müh. Müh. A.Ş.
Fotoğraf Harita Dan. İnş. A.Ş.

Proje Müdürü

Bakanlıklar arası 15 Temmuz 2005 tarihli "Büyük Ölçekli Harita ve Harita Bilgileri Üretim Yönetmeliği" ne uygun olarak fotogrametrik yöntemle üretilen bu haritanın yapımında :

KONTROL

1:5000

İNCELEME



Recep ALTEPE
Büyükşehir Belediye Başkanı

Yüksek Müh. Müh. A.Ş.

Mühür KARAOĞLU

Mühür KARAOĞLU

Harita ve Kam. Şh. Md. V.

Emlak ve İstimlak Daire Başkanı

BUSKİ Genel Md. Yrd.

BUSKİ Genel Müdürü